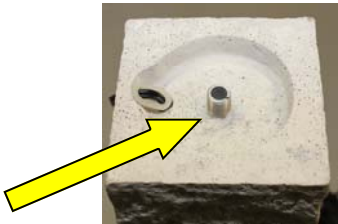


LED-Lampe (als Zubehör im Nachkauf erhältlich)



Gewinde auf der Unterseite für Erdspeiß bzw. Montageplatte (bei Modell Rana und Wega)

Terrassenmeister®

Spezialzubehör für Holzterrassen

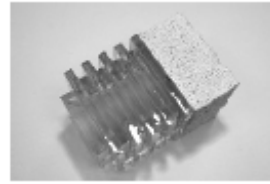


WEGA

Gartenleuchte 2W
 Polyresin, Marmor-Optik weiss, Glassegmente
 Höhe: 405mm x 105 x 105mm
 Art.-Nr. 700 800 033



Erdspeiß (wird unten an der Leuchte aufgeschraubt)



Kopfteil (nach Lösen der Sicherungsschraube abnehmbar)



Montageplatte (zum Anschrauben bzw. Dübeln. Leuchte wird dann auf dieser montierten Platte aufgeschraubt.)



Sicherungsschraube für Kopfteil



Schrauben für Montageplatte



Dichtungsring



Dübel für Schrauben der Montageplatte



Schrauben für Glas



Glasscheibe

Wechsel der LED-Einheit



1. Sicherungsschraube des Kopfteil
lösen



2. Kopfteil abnehmen



3. Schrauben der Dichtungsplatte entfernen



4. Dichtungsplatte abheben



5. Glasscheibe und Dichtungsgummi
abheben



6. LED-Einheit abziehen und neue
Einheit aufstecken.



In umgekehrter Reihenfolge wieder zusammenbauen. Auf korrekten Sitz von Dichtung und Glasscheibe achten. Schrauben nicht zu kräftig festziehen.