

## Sicherheits- und Montagehinweise.

Vor der Installation unbedingt diese Hinweise beachten und diese Anleitung aufbewahren !

### Einführung:

Das Produkt entspricht den europäischen und nationalen Anforderungen zur elektromagnetischen Verträglichkeit. Das Gerät entspricht der Niederspannungsrichtlinie. Die Konformität wurde nachgewiesen. Die entsprechenden Erklärungen und Unterlagen sind beim Hersteller hinterlegt.


**Die angeschlossene Leistung aller Lampen darf die Nennleistung der Trafos nicht überschreiten !** Eine Überschreitung der Nennleistung würde den Trafo irreparabel zerstören. Das Gehäuse des Trafos darf nicht geöffnet werden.

Der Trafo wird an Netzspannung (230 V) angeschlossen und ist für den Innen- und Außenbereich (IP 44) geeignet.

Zur Vermeidung von Gefährdungen darf ein beschädigtes Festkabel des Trafos ausschließlich vom Hersteller, seinem Servicevertreter oder einer vergleichbaren Fachkraft ausgetauscht werden. Der gesamte Trafo darf weder verändert oder umgebaut werden. Eine andere Verwendung als zuvor beschrieben führt zur Beschädigung des Trafos. Darüber hinaus ist dies mit Gefahren wie z.B. Kurzschluss, Brand, elektrischer Schlag, etc. verbunden. Die Sicherheitshinweise und die technischen Daten sind unbedingt zu beachten.

Technische Änderungen und Verbesserungen behalten wir uns vor.

### Sicherheitshinweise

- Den Stecker des Trafos erst dann in die Steckdose stecken, wenn das ganze zu beleuchtende Set zusammengebaut ist. Es müssen auch alle Leuchtmittel in den Fassungen stecken.
- Niemals das Kabel abschneiden oder abknipsen, wenn sich der Stecker noch in der Steckdose befindet. Der Trafo wird hierdurch beschädigt.
- Die Schutzklasse des Trafos ist II 

Der Trafo ist besonders isoliert und darf nicht an einen Schutzleiter angeschlossen werden.

### Anschließen des Kabels an den Transformator

Das Hauptkabel an den Trafo anschliessen.

Drehen Sie die Abdichtungsschraube der Verbindung so fest wie möglich.

Danach stecken Sie den Netzstecker des Trafos in die Steckdose.

### Garantieleistungen:

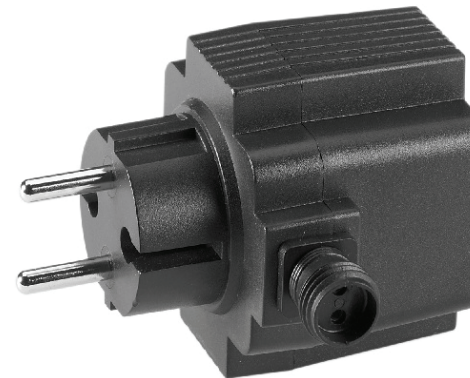
Wir übernehmen die Garantie für die einwandfreie Beschaffenheit und Leistung dieses Gerätes. Die Garantiefrist beträgt 3 Jahre und beginnt mit dem Tage des Verkaufs an den Verbraucher. Wir beseitigen im Garantiefalle alle Mängel, die auf Material- oder Produktionsfehler beruhen. Die Garantieleistung erfolgt durch Instandsetzung oder Austausch mangelhafter Teile nach unserer Wahl. Eine Garantieleistung entfällt für Schäden an Verschleißteilen, für Schäden und Mängel, die durch unsachgemäße Behandlung oder Wartung auftreten. Die Garantieleistung wird nur gewährt, wenn die Kaufquittung mit dem Gerät an den Händler eingesandt wird.

[www.terrassenmeister.de](http://www.terrassenmeister.de)    [info@ferax.de](mailto:info@ferax.de)

# Terrassenmeister®

## Spezialzubehör für Holzterrassen

**ferax®**  
Klebstoffe + Dichtstoffe



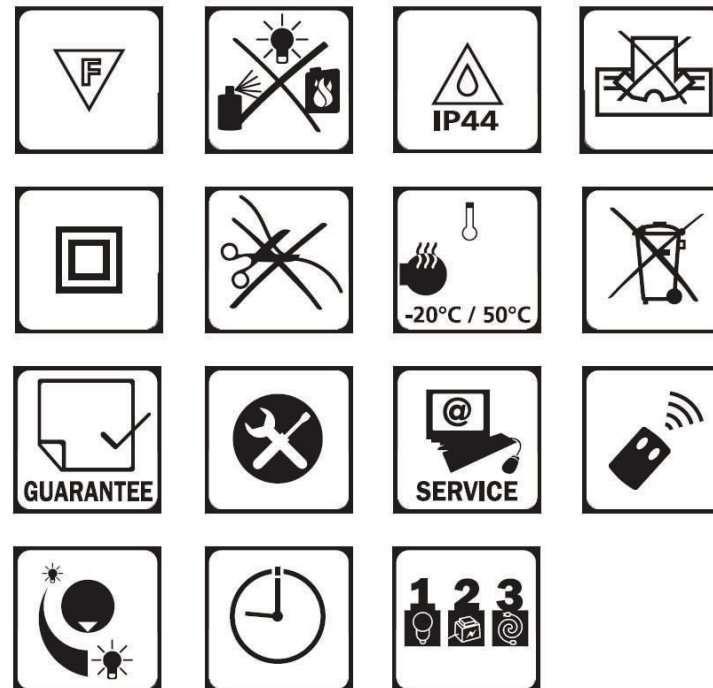
### Trafo 21 Watt

Transformator für den Außenbereich, spritzwassergeschützt IP44.

Art.-Nr. 700 800 021

PRI: 230-240V ~ 50Hz 28VA

SEC: 12V~Max 21 Watt



Der Trafo darf nicht mit dem Hausmüll entsorgt werden. Bitte geben Sie diesen zur lokalen Sammelstelle Ihrer Behörde.